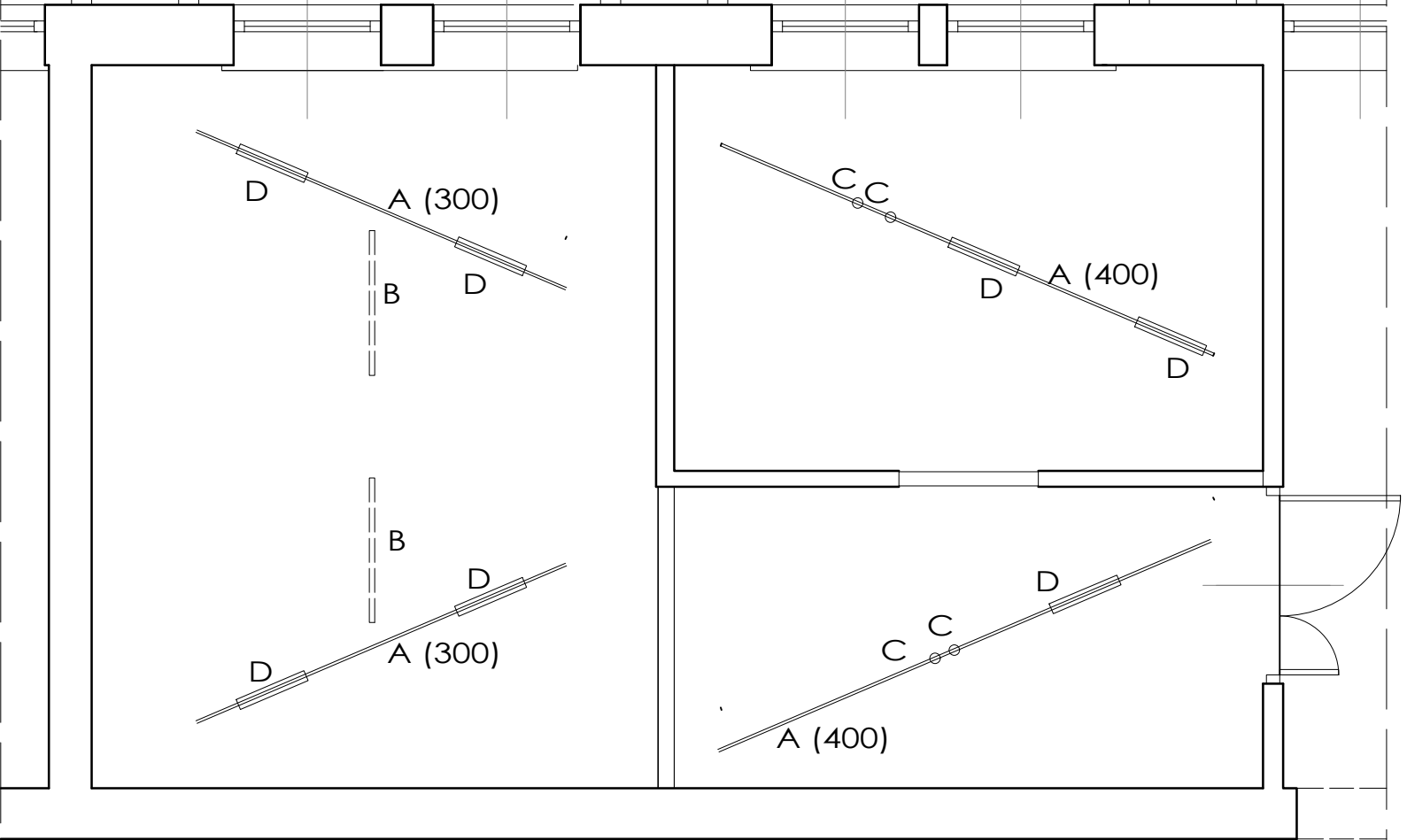


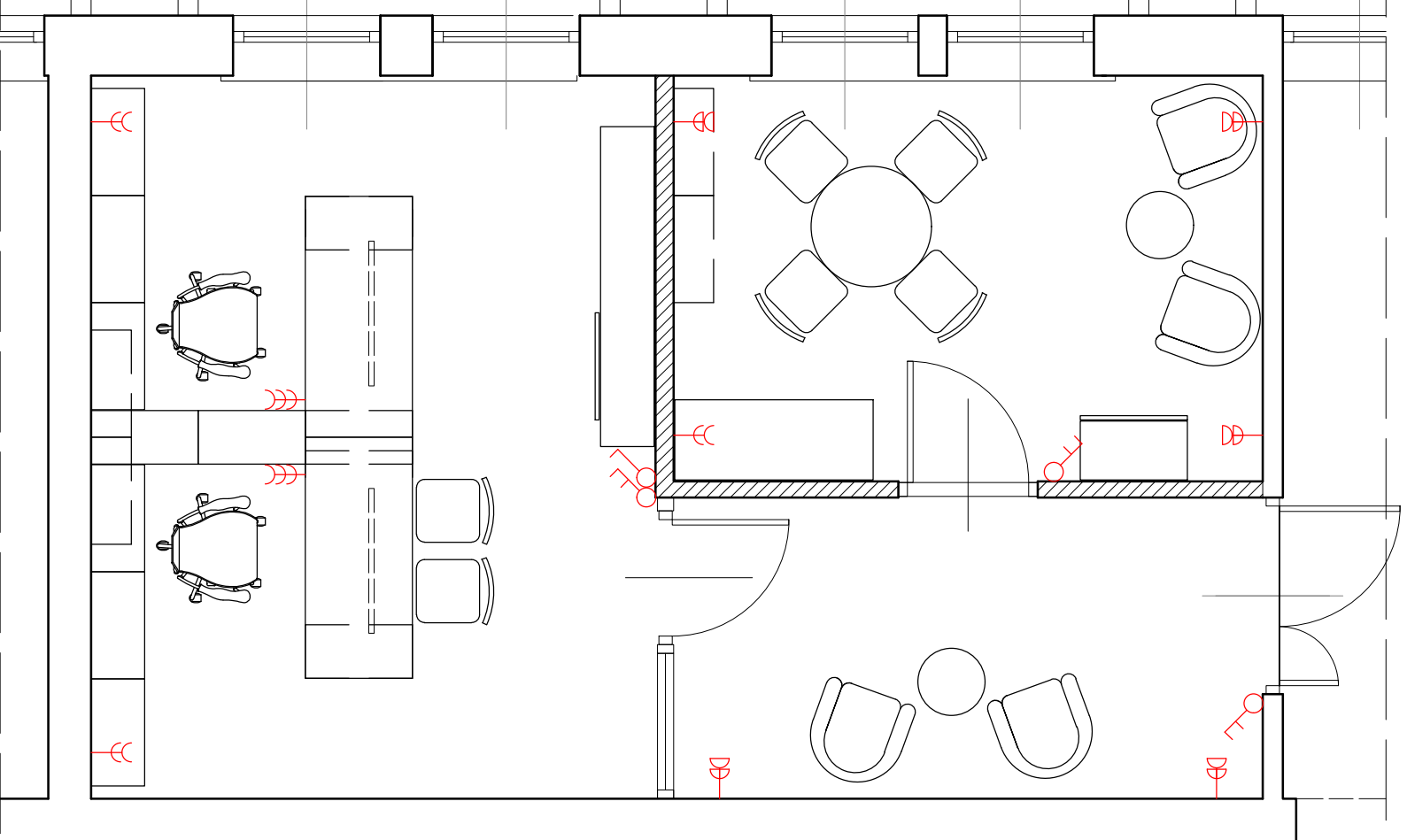
OPRAWY OŚWIETLENIOWE



BCU INTERNAT  
RZUT PARTERU  
POMIESZCZENIA  
ADMINISTRACYJNE - ELEMENTY  
ELEKTRYCZNE  
1:50

- ZESTAWIENIE OPRAW OŚWIETLENIOWYCH  
WG PXF Lighting
- A. Szynoprzewód kwadratowy
  - B. Sigma II LED DI-IN
  - C. Tubo Track LED
  - D. Sigma II Track LED
  - E. Podświetlenie led pod szafką górną zestawu kuchennego

WYŁĄCZNIKI I GNIAZDA WTYKOWE



- wyłącznik włącznik potrójny- szynoprzewody,
- wyłącznik opraw wiszących
- gniazdo wtykowe podwójne (montaż nad blatem)
- gniazdo wtykowe potrójne FLOORBOX (montaż w podłodze)
- gniazdo wtykowe podwójne (montaż nad listwą przypodłogową)

PRACOWNIA PROJEKTOWA ARCH.ANNA ROMER 30 - 348 KRAKÓW, UL.GROTA-ROWECKIEGO 23/7 tel. kom. 510 70 14 70		
TEMAT PRZEBUDOWA FRAGMENTU PIWNIC W BUDYNKU INTERNATU W RAMACH UTWORZENIA I FUNKCJONOWANIA BRANŻOWEGO CENTRUM UMIEJĘTNOŚCI W DZIEDZINIE RENOWACJI ELEMENTÓW ARCHITEKTURY WRAZ Z OCIEPLENIEM BUDYNKU I WYMIANĄ STOLARKI ZEWNĘTRZNEJ	BRANŻA ARCHITEKTURA	
OBIEKT BUDYNEK INTERNATU PRZY ZESPOLE SZKÓŁ ARCHITEKTONICZNO - BUDOWLANÝCH W KRAKOWIE,	ADRES 30 -127 KRAKÓW ul. J. SZABŁOWSKIEGO 1 DZ.NR 338/10, obr. 0002 KROWDRZA	DATA 06. 2025
TREŚĆ ELEMENTY ELEKTRYCZNE		SKALA 1:50
PROJEKTANT arch. ANNA ROMER	UPRAWNIENIA upr. BPP 311/83	
SPRAWDZAJĄCY	UPRAWNIENIA	
FAZA PROJEKT TECHNICZNY		RYS.NR A - 15
Wszelkie prawa zastrzeżone, łącznie z prawem reprodukcji i udostępniania osobom trzecim tego projektu lub jego części bez wyraźnej zgody autora projektu.(Dz.U.2000.Nr 80 Poz. 904 Art.115-118)		